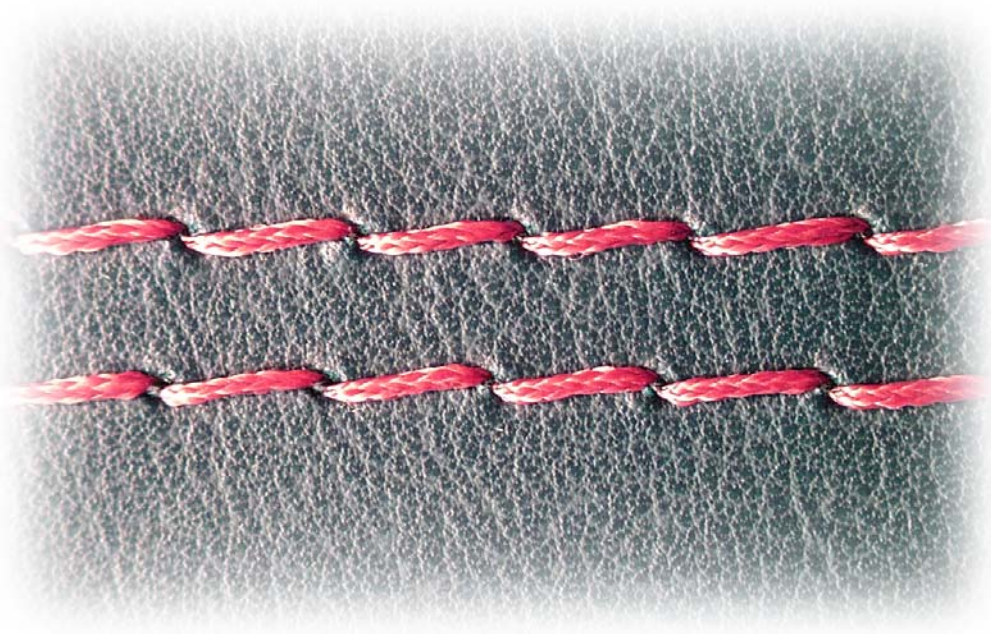




AMANN  
GROUP



# Sera *braid*

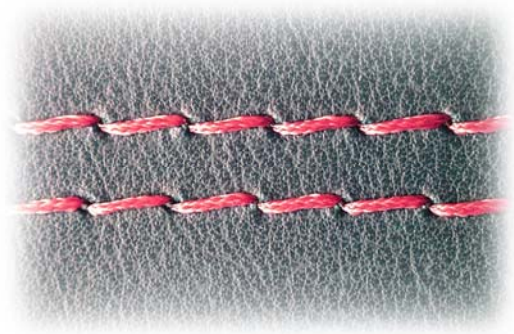


Amann & Söhne GmbH & Co. KG  
Hauptstraße 1, D-74357 Bönningheim  
[www.amann.com](http://www.amann.com)





**Sera**  
*braid*



Der neue Flechtfaden von AMANN –

Gestalterisches Element und optische Aufwertung

**Einsatzgebiet:**

Sehr grobe Ziernähte mit prägnanter Optik und voluminösem Griff, z.B. an

- Polstermöbeln
- Schuhen
- Taschen
- Autositzen
- Lederlenkrädern

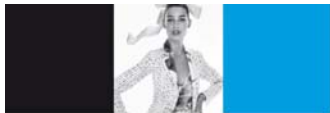
**Erhältliche Ausführungen / Ausrüstungen:**

T60: - leicht gewachst  
- zum **Vernähen auf Nähmaschinen** (siehe beigefügte Liste)

T90: - stark gewachst  
- zum **Vernähen von Hand**

WR: - Wasser abweisend





**Sera***braid*

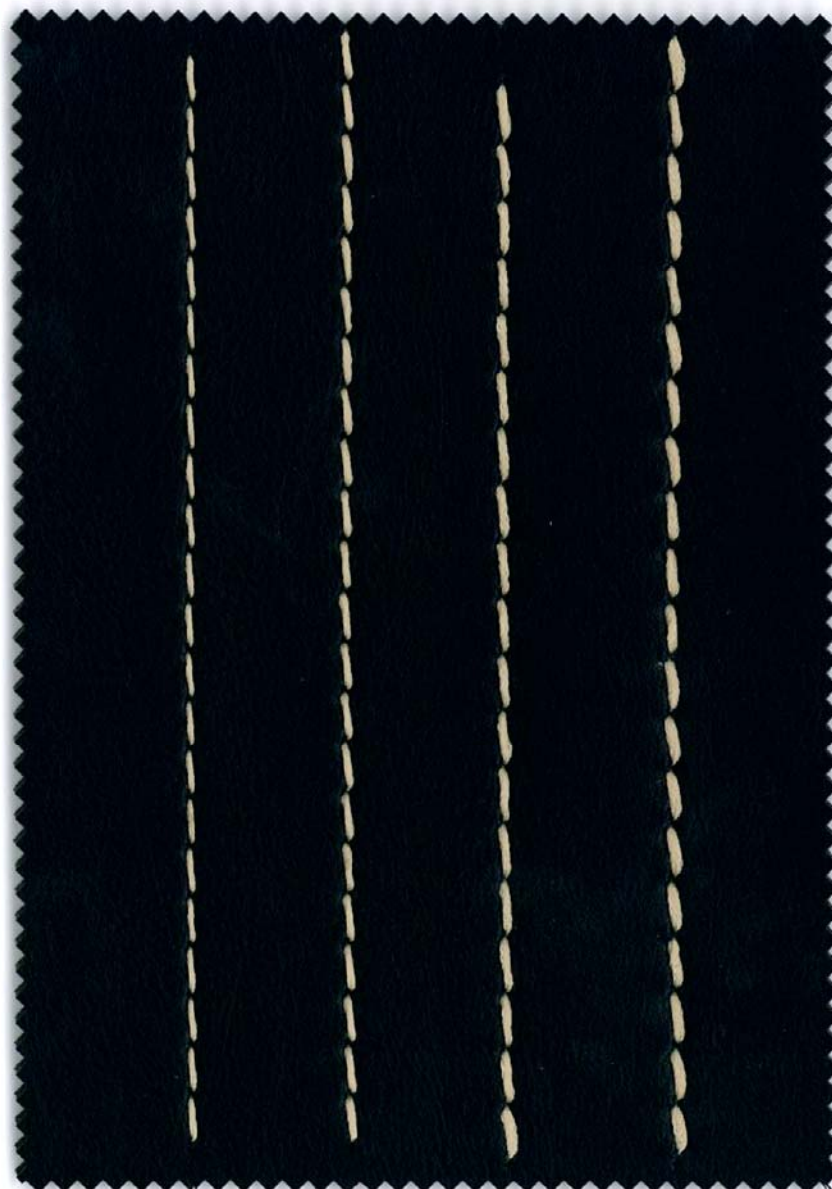
T60

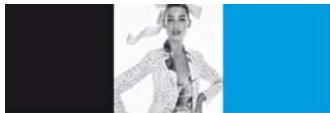
800

1000

1200

1400





AMANN

GROUP



Farben  
Colours  
Coloris  
Colori  
Colores

T60



T90



T60



T90



Farben liegen im Rahmen branchenüblicher Abweichungen. / Colours subject to usual trade standards. /  
Selon les coloris, des nuances ne peuvent être exclues. / Colori nell'ambito delle tolleranze consuete del settore. /  
Colores sujetos a los estándares habituales de la industria.





## Sera**braid**

100% Polyester braided

Stärken  
Ticket numbers  
Grosseurs  
Titoli  
Gruesos



Ausrüstungsvarianten  
Type of finish  
Type de traitement  
Tipo di finissaggio  
Tipo de acabado



- D** Geflechtene Nähgarne gewinnen als optische Aufwertung grober Ziernähte zunehmend an Bedeutung. Ganz gleich, ob sie maschinell vernäht werden oder manuell, sind sie aus dem Schuhgenre, dem Polstermöbelhandwerk, der Produktion von Ledertaschen oder Lederlenkrädern nicht mehr wegzudenken. Eine prägnante Optik, ein voluminöser Griff, ein gestalterisches Element erster Güte – so möchten wir unsere Kollektion an Flechtgarnen der Marke SERABRAID verstanden wissen.
- GB** Braided sewing threads are gaining increasing importance due to the element of attractiveness they lend to coarse decorative seams. Whether being used for machine or hand sewing it is hard to imagine shoes, hand crafted upholstery, leather goods or even steering wheel covers in leather without them. It is their individual look, their bulkiness and outstanding creative properties which the SERABRAID thread range has been designed to bring to the fore.
- F** Les fils à coudre tressés occupent une place de plus en plus importante dans le monde des coutures décoratives. Les industrie du cuir, de la chaussure, de la maroquinerie, de l'ameublement et également des volants en cuir en sont déjà des utilisateurs aussi bien pour des coutures main que pour des coutures machine. Un aspect esthétique, un touché caractéristique, un élément créatif de premier rang. C'est ainsi que se présente notre gamme SERABRAID au grand public.
- I** I filati cucirini intrecciati sono sempre più importanti per il loro contributo estetico alle grosse cuciture decorative. Sia per la cucitura a macchina che manuale è difficile immaginare scarpe, imbottiture artigianali, pelletteria o persino volanti in pelle senza filati intrecciati. Proprio per dare risalto al loro aspetto unico, voluminoso e molto decorativo è stata progettata la gamma di filati SERABRAID.
- E** Los hilos para coser trenzados cada vez están teniendo mayor relevancia gracias al atractivo que aportan a las costuras. Tanto si son usados a máquina como a mano, es difícil imaginar calzado, tapicería artesanal, artículos de piel o incluso volantes de cuero que no incorporen este tipo de hilo. SERABRAID es una gama de hilo creada para hacer destacar las costuras, gracias a su capacidad para personalizar, al volumen que proporciona y la creatividad que permite utilizar en el diseño.

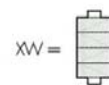
Article Nr. Article No. Code article Cod. Articolo Cod. Artículo	Artikel Article Article Articolo Artículo	Aufmachung Make-up Présentation Confezione Presentación
4804	Serabraid 800 T60	6 x 700 m SSP
4805	Serabraid 800 T90	6 x 700 m XW
4104	Serabraid 1000 T60	6 x 500 m SSP
4105	Serabraid 1000 T90	6 x 500 m XW
4106	Serabraid 1000 WR	6 x 500 m SSP

Article Nr. Article No. Code article Cod. Articolo Cod. Artículo	Artikel Article Article Articolo Artículo	Aufmachung Make-up Présentation Confezione Presentación
4204	Serabraid 1200 T60	6 x 500 m SSP
4205	Serabraid 1200 T90	6 x 500 m XW
4206	Serabraid 1200 WR	6 x 500 m SSP
4404	Serabraid 1400 T60	6 x 300 m SSP
4405	Serabraid 1400 T90	6 x 300 m XW
4406	Serabraid 1400 WR	6 x 300 m SSP

leicht gewachst  
lightly waxed  
T60 = légèrement ciré  
poco cerato  
encerado suave

stark gewachst  
heavily waxed  
T90 = fortement ciré  
molto cerato  
encerado fuerte

Wasser abstoßend  
water repellent  
WR = hydrofuge  
idrorepellente  
repelente al agua





# Sera**braid**

## Verarbeitung von Serabraid (Flechtfäden)

Serabraid	Nadelstärke	Maschine				Bemerkung
		Hersteller	Klasse	Beschreibung	Fadenstärken (lt. Angabe des Herstellers)	
800 T60 1000 T60	Nm 160-180 Nm 180-200	<b>Dürkopp Adler AG</b> Potsdamer Straße 190 D - 33719 Bielefeld Ansprechpartner: Herr Thomas Krumme	204-370	Ein-Nadel-Doppelsteppstich- <b>Flachbettmaschine</b> mit Barrelgreifer für schweres Nähgut	Synthetik: max.Nm 8/3 Umspinnzwirn: max. Nm 8/3 <b>Flechtfaden: max 1,0 mm</b>	
			205-370	Ein-Nadel-Doppelsteppstich- <b>Freiarmmaschine</b> mit Barrelgreifer für schweres Nähgut	Synthetik: max.Nm 8/3 Umspinnzwirn: max. Nm 8/3 <b>Flechtfaden: max 1,0 mm</b>	
			221-73	Ein-Nadel-Doppelsteppstich- <b>Langarmmaschine</b> für mittelschwerer bis schwerer Anwendungsbereich	Synthetik: max.Nm 8/3 Umspinnzwirn: max. Nm 10/3 <b>Flechtfaden: 0,8 - 1,0 mm</b>	
			221-273	<b>Zwei-Nadel-Doppelsteppstich- Langarmmaschine</b> für mittelschwerer bis schwerer Anwendungsbereich	Synthetik: max.Nm 8/3 Umspinnzwirn: max. Nm 10/3 <b>Flechtfaden: 0,8 - 1,0 mm</b>	
800 T60 1000 T60 1200 T60	Nm 160-180 Nm 180-200 Nm 200-230	<b>Busche / Juki</b> Industriestraße 70 70565 Stuttgart Ansprechpartner: Herr Früh	TSC-441	Ein-Nadel-Doppelsteppstich- <b>Freiarmmaschine</b> für sehr schweres Nähgut	Bis max. Nm 8/3 <b>Flechtfaden: 0,8 – 1,0 mm / 1,2 mm auf Anfrage</b>	
800 T60 (1000 T60)	Nm 160-180	<b>Pfaff AG</b> Königsstraße 154 D – 67655 Kaiserslautern Ansprechpartner: Herr Helf	1525-...	Ein-Nadel-Doppelsteppstich- maschine ....mit XXL-Greifer (speziell großem Greifer)	Bis max Nm 8/3 <b>Flechtfaden: 0,8 mm / weitere Stärken evtl. auf Anfrage</b>	<b>Neuentwicklung / Wurde erstmals auf der IMB 2006 in Köln ausgestellt!</b>
800 T60 1000 T60 1200 T60 1400 T60	Nm 160-180 Nm 180-200 Nm 200-230 Nm 230-250	<b>Ciucani Macchine SRL</b> C.da S. Girolamo, 5/C 63023 Fermo / Italy	Diverse	Siehe extra Seite		Spezialisiert auf Schuhfertigung

